



## Kursveranstalter - Tagung 2010

12. Mai 2010



**asa**

ASSOCIATION DES SERVICES DES AUTOMOBILES  
VEREINIGUNG DER STRASSENVERKEHRSÄMTER  
ASSOCIAZIONE DEI SERVIZI DELLA CIRCOLAZIONE

## Agenda

- Begrüssung
- Informationen
- Statistiken
- Erkenntnisse aus den Audits
- Arbeiten mit SARI
- Sinus – Report: Verkehrsunfälle mit Motorrädern
- Verschiedenes und Umfrage

## Organisation Zweiphasenausbildung

### Anforderungen der Kursveranstalter

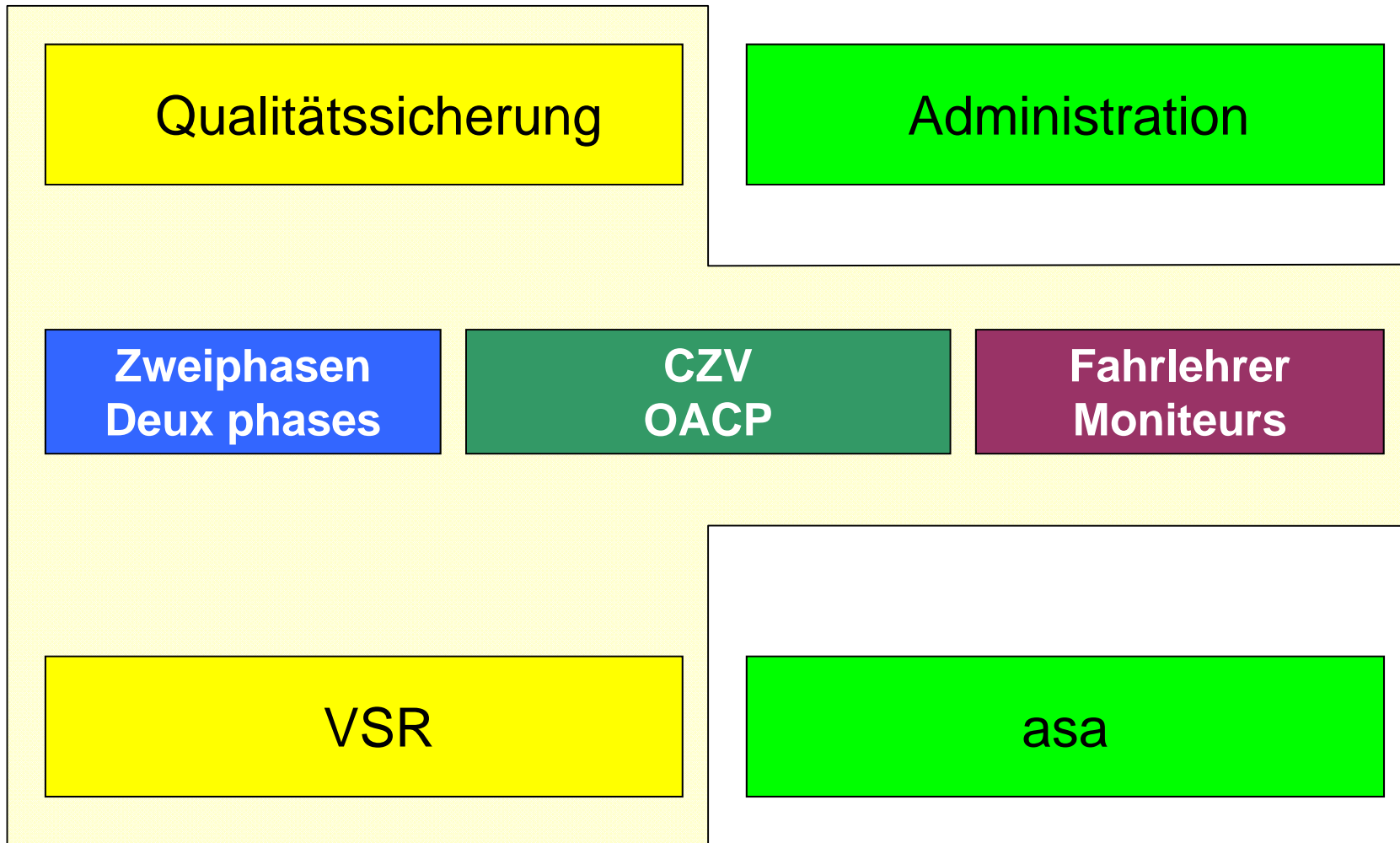
- Kursorganisation, Inhalte, Anforderungen, Moderatoren
- 📄 Inhaltliche Qualitätsanforderungen prüfen und Stand der Qualität aufzeigen
- Kursteilnehmer, Fahrberechtigungen, Ausweise,
- 📄 Organisatorische Fragen, Administration und Verwaltung, SARI Ansprechpartner

# Aktuere, Organisation und Durchführung

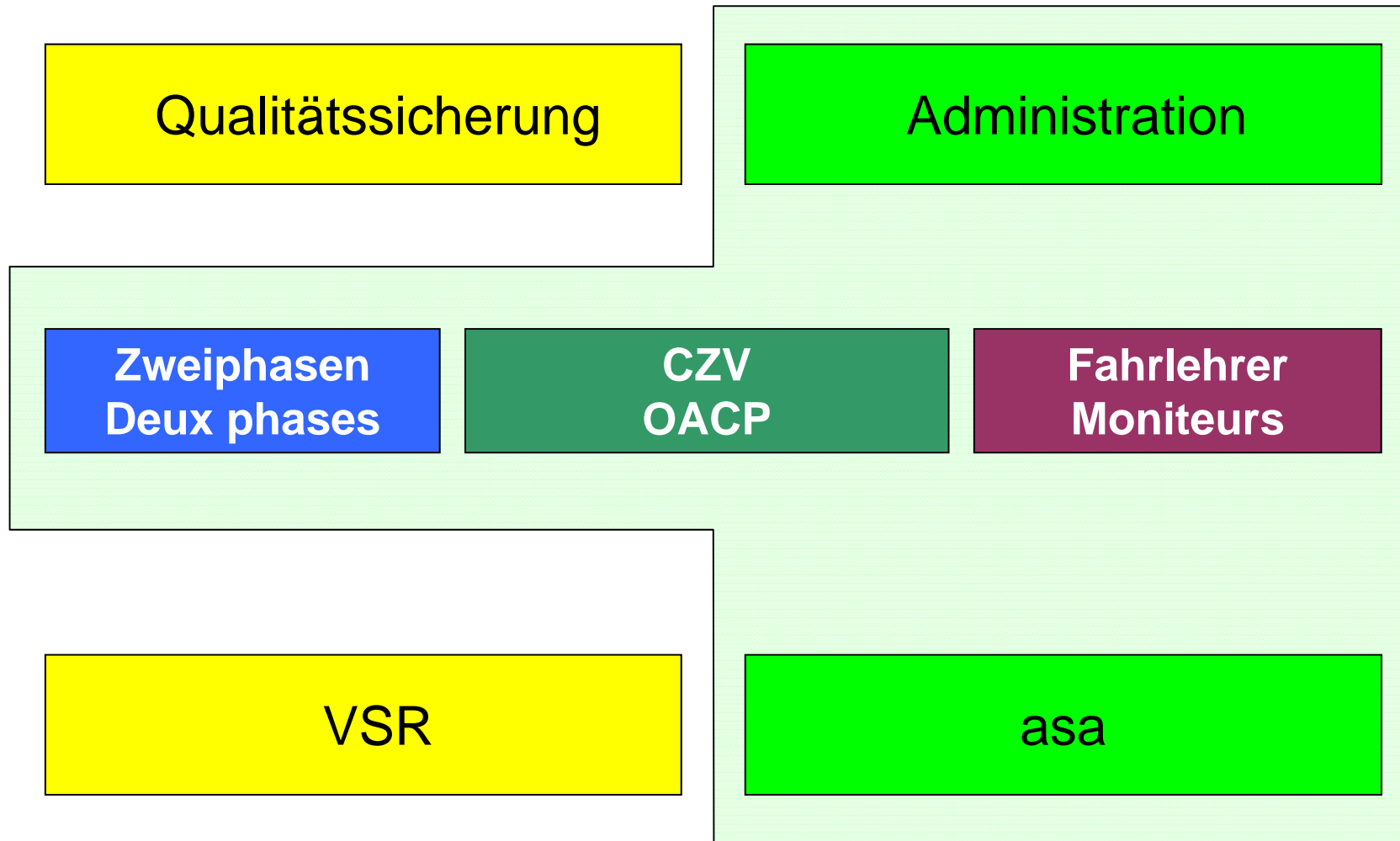
Bereich  
Domaines

|  | Zweiphasen<br>Deux phases | CZV<br>OACP | Fahrlehrer<br>Moniteurs |
|--|---------------------------|-------------|-------------------------|
| <b>Administration</b>  |                           |             |                         |
| Aus- und Weiterbildungsstätten<br>Centres de formation et de perf. |                           |             |                         |
| Moderatoren / Animateurs   |                           |             |                         |
| Kursveranstalter<br>Organisateurs de cours                         |                           |             |                         |
| Kurse / cours  |                           |             |                         |
| Kursteilnehmer / Participants                                      |                           |             |                         |
| Weiterbildungsstätten<br>Centres de formation                      |                           |             |                         |
| Lehrkräfte/ Chargés de cours                                       |                           |             |                         |
| Kursinhalte/Contenus des cours                                     |                           |             |                         |
| Kurse / cours  |                           |             |                         |
| Kursteilnehmer / Participants                                      |                           |             |                         |
| CZV - Prüfungen  |                           |             |                         |
| Weiterbildungsstätten<br>Centres de formation                      |                           |             |                         |
| Lehrkräfte/ Chargés de cours                                       |                           |             |                         |
| Kursinhalte/Contenus des cours                                     |                           |             |                         |
| Kurse / cours  |                           |             |                         |
| Kursteilnehmer / Participants                                      |                           |             |                         |

## Zielsetzung der organisatorischen Zuordnung



## Zielsetzung der organisatorischen Zuordnung



## Akteure, Organisation und Durchführung

| Zweiphasen<br>Deux phases  | QSK/VSR                     | asa                         | Kantone                   |
|--|-----------------------------|-----------------------------|---------------------------|
| Aus- und Weiterbildungsstätten<br>Centres de formation et de perf. | Qualität                    | Verwaltung                  | -                         |
| Moderatoren / Animateurs   | Qualität                    | Verwaltung                  | Bewilligungen             |
| Kursveranstalter<br>Organisateurs de cours                         | Voraussetzungen<br>Qualität | Verwaltung                  | Bewilligungen             |
| Kurse / cours  | Qualität                    | Verwaltung                  | -                         |
| Kursteilnehmer / Participants                                      | Evaluation                  | Verwaltung<br>Bewilligungen | Bewilligungen<br>Ausweise |

**Zuständigkeiten**

| Akteure        | Moderatoren                          | Aus- und WB-Stätten                       | Kursveranstalter                 | FUAP-Inhaber                      |
|----------------|--------------------------------------|---|----------------------------------|-----------------------------------|
| <b>QSK/VSR</b> | Organisation SPET                    | Überprüfung der Organisationen            | Überprüfung der Kursveranstalter | Bearbeitung Evaluation            |
|                |                                      | Überprüfung der Prüfungen und Kurse       | Überprüfung WAB-Kurse            |                                   |
| <b>asa</b>     | Verwaltung Moderatoren-Bewilligungen | Verwaltung Aus- und Weiterbildungsstätten | Verwaltung WAB-Kurse             | Verwaltung Kursteilnehmer         |
| <b>Kantone</b> | Erteilung der Bewilligungen          |   | Erteilung der Bewilligungen      | Ausstellen der Fahrberechtigungen |
|                |                                      |   | <b>Auskunftsstelle</b>           |                                   |

### Weiteres Vorgehen

- Administration Zweiphasenausbildung läuft ab sofort über die asa
- Neue Homepage (Ersatz des Auftritts innerhalb der Web-Site des VSR) für die Zweiphasenausbildung: (analog cambus.ch)  
[www.2phasen.ch](http://www.2phasen.ch), [www.2phases.ch](http://www.2phases.ch), [www.2-fasi.ch](http://www.2-fasi.ch)

## Integration von Behinderten in die WAB-Kurse

- Weiterausbildungspflicht gilt grundsätzlich für alle
  - In der VZV keine Ausnahmen vorgesehen
  - Behindertengleichstellungsgesetz
- Wenn Kursbesuch unzumutbar:  
Ausnahmeverfügung ASTRA (Art. 150 Abs. 6 VZV)
- ASTRA erteilt Ausnahmen nur zurückhaltend bei Härtefällen
  - Behindertenorganisationen wünschen ausdrücklich Integration der Behinderten in die Kurse
  - Bereicherung der Kurse durch Sichtweise von Behinderten
- Deshalb: Integration nach Möglichkeiten (z. B. nur Mitfahren bei der Feedbackfahrt)
- Vorschlag: Kursanbieter, die besonders gut für körperlich Behinderte eingerichtet sind, auf der Liste der Kursanbieter besonders kennzeichnen

## Vorgehen bei sich gefährlich verhaltenden Kursteilnehmenden

### **Anfrage von Kursveranstalter:**

*Wie vorgehen, wenn ein Kursteilnehmer eine ernsthafte Gefahr für die Verkehrssicherheit darstellt?*

- Bestehende rechtliche Grundlagen: Art. 13 FV  
(Melderecht der Fahrlehrer bei Zweifeln an der Fahreignung des Fahrschülers)
- Für Moderatoren soll bei der nächsten Verordnungsrevision eine analoge Regelung vorgeschlagen werden
- Regelung für renitente Teilnehmende oder Störenfriede  
→ Kursbesuch ist eine privatvertragliche Angelegenheit, Kursveranstalter legen Regeln fest und können bei Vertragsbruch Vertrag kündigen, d.h. Leute nach Hause schicken

## Evaluation – Teilnehmerbefragung wie weiter?

- Neuer Fragebogen liegt vor
  - 1 Rückmeldung auf Umfrage eingetroffen
  - Organisatorische und administrative Abwicklung noch offen
  - Klärung im laufenden Jahr
- **Bestehende Evaluation wir vorerst beibehalten**

## Fahrerprofilbogen

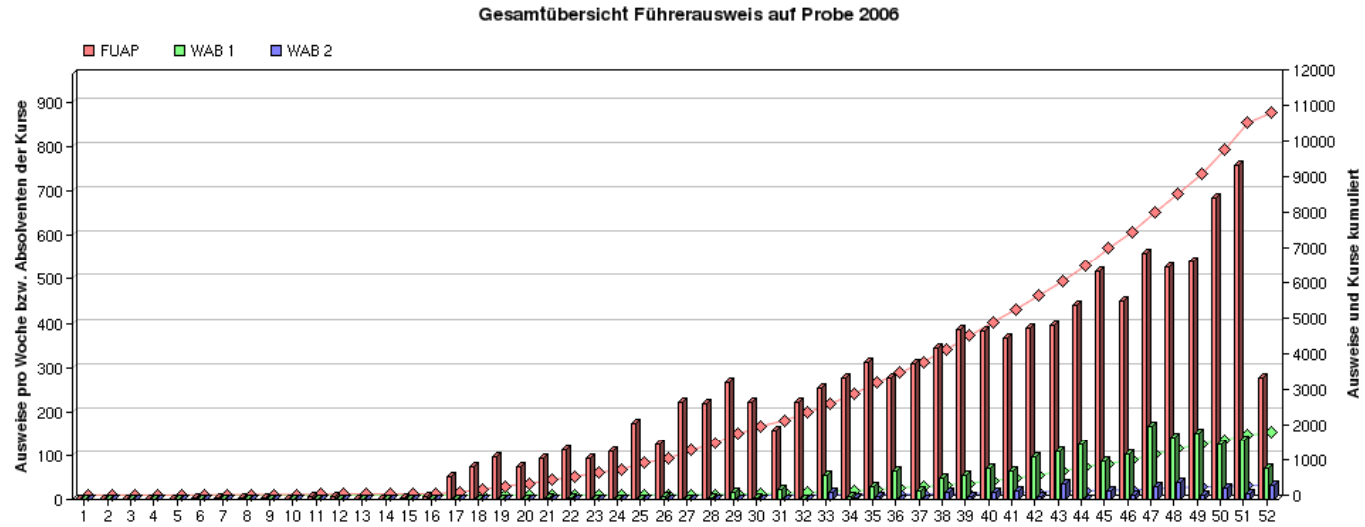
### **Rückmeldungen zur Diskussion am 13. Mai 2009 und Feststellungen der QSK**

- Bestehende Dokument sind in die Prozesse der KV integriert
- Grösstenteils identische Fragen
- Es bestehen keine Vorgaben hinsichtlich Form
- Einheitlichkeit ist nicht gefordert

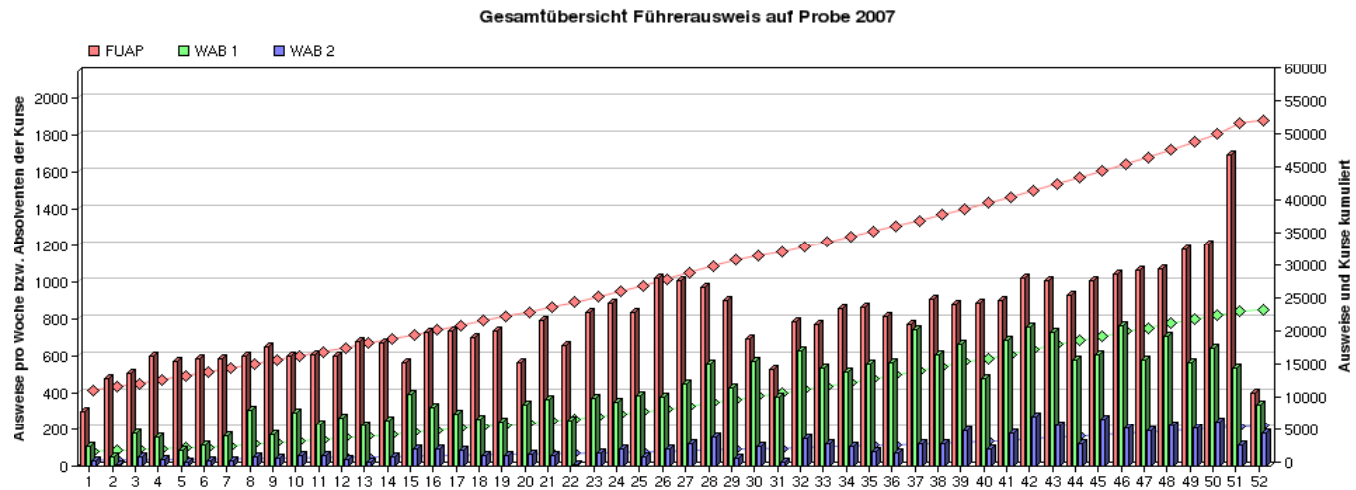
#### **Anforderung:**

- Bei Änderungen: zur Beurteilung dem VSR einreichen!

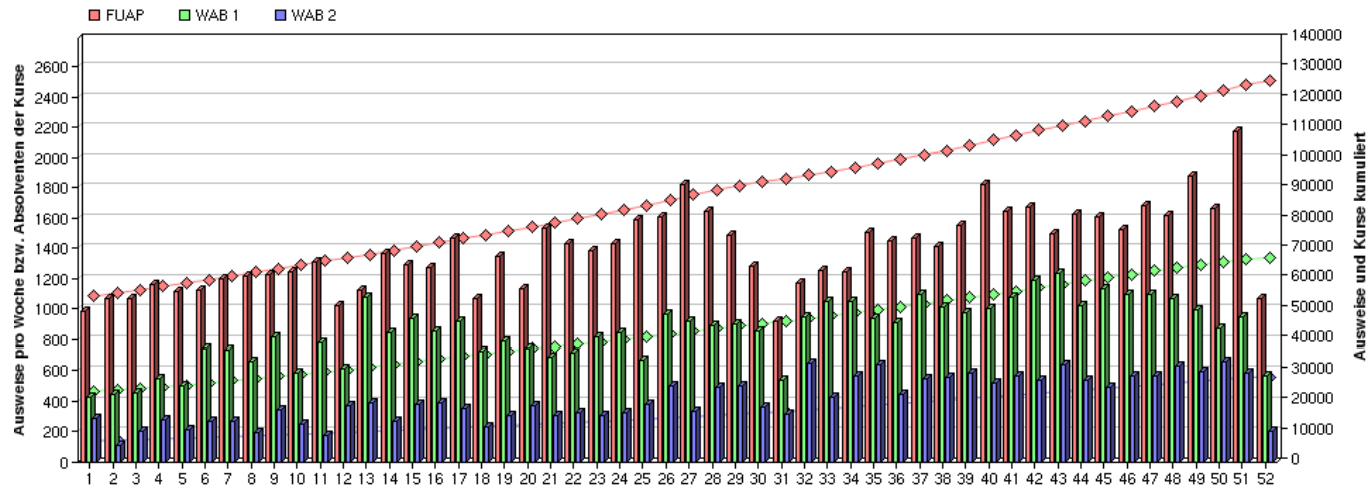
## Entwicklung der Anzahl Absolventen der Zweiphasenausbildung



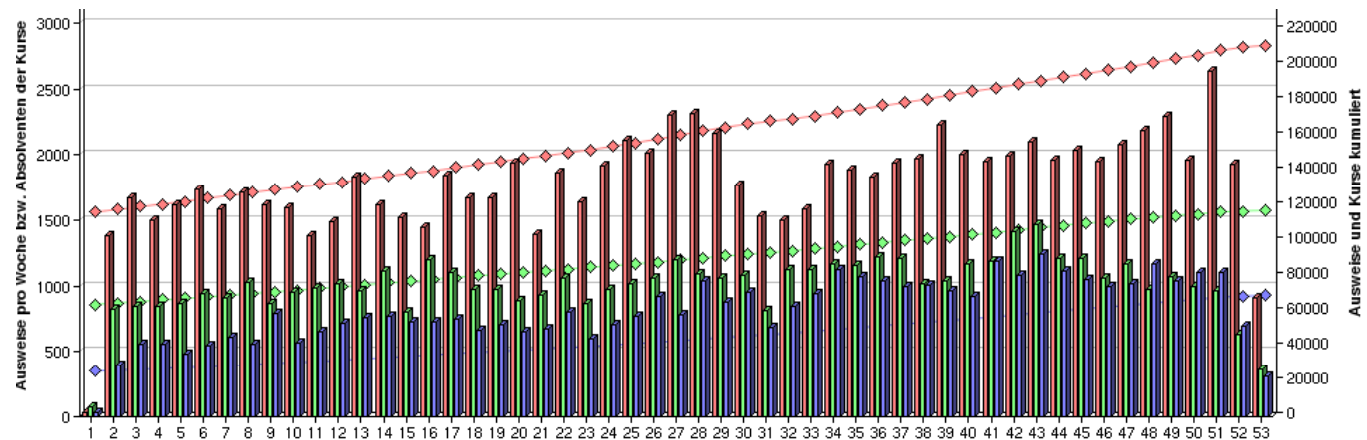
2006



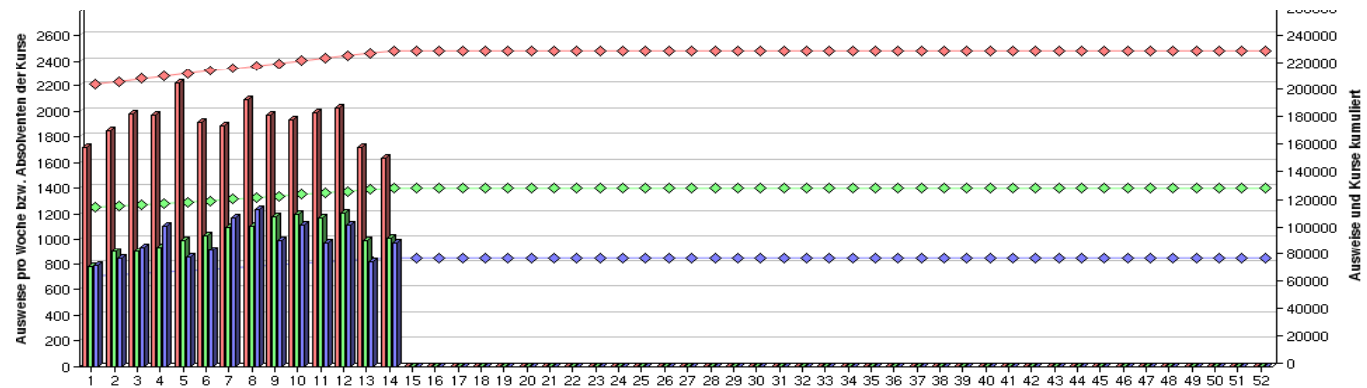
2007



2007



2009



2010

|  |               |
|--|---------------|
| <b>Anzahl Kurse 2009</b>                           | <b>8'955</b>  |
| ➤ WAB 1  | 4'948         |
| ➤ WAB 2  | 4007          |
| <b>Anzahl Kursteilnehmerinnen und - teilnehmer</b> | <b>95'190</b> |
| ➤ WAB 1  | 53'388        |
| ➤ WAB 2  | 41'802        |
| <b>Abgelaufene Ausweise 2009</b>                   | <b>13'007</b> |
| <b>Abgegebene Führerausweise auf Probe 2009</b>    | <b>75'372</b> |
| <b>Annullierte Ausweise (im Jahr 2009)</b>         | <b>767</b>    |

|                                    |               |             |
|------------------------------------|---------------|-------------|
| <b>Ablaufende Ausweise im 2009</b> | <b>13'007</b> | <b>100%</b> |
| ➤ Unbefristeten Ausweis erhalten   | 12'039        | 92.49%      |
| ➤ Ausweis nicht ausgetauscht       | 139           | 1.07%       |
| ➤ Kurs 1 absolviert                | 66            | 0.51%       |
| ➤ Nichts unternommen               | 773           | 5.93%       |

(Zahlen per 15.4.2010 ermittelt)

Stand per 31.3.2010



|  |                |             |
|--|----------------|-------------|
| <b>Abgegebene Führerausweis auf Probe gesamt</b> | <b>227'689</b> | <b>100%</b> |
| Kurs 1 besucht                                   | 127'745        | 56.10%      |
| Kurs 2 besucht                                   | 75'006         | 32.94%      |
| <b>Abgelaufene Ausweise per 31.3.2010</b>        | <b>22'603</b>  | <b>100%</b> |
| Unbefristeter Ausweis erhalten                   | 20'645         | 91.35%      |
| Unbefristeter Ausweis nicht angefordert          | 515            | 2.28%       |
| Nichts unternommen                               | 1'443          | 6.37%       |
| Davon in Nachfrist (Ablauf 1.1.2010-31.03.2010)  | 513            | 2.26%       |
| Definitiv abgelaufen                             | 930            | 4.11%       |
| Annulierte Ausweise (im Jahr 2009)               | 767            | -           |

Stand per 31.3.2010



|   |            |
|---|------------|
| <b>Motorrad-Ausweise</b>  | <b>667</b> |
|   |            |
| Abgeschlossen, Ausweis umgetauscht                                  | 8          |
| Abgeschlossen, Ausweis noch nicht umgetauscht (Termin abgelaufen)   | 0          |
| Abgeschlossen, Ausweis noch nicht umgetauscht (beide Kurse besucht) | 32         |
| Abgelaufene Ausweise (Nachfrist abgelaufen)                         | 7          |
| Abgelaufene Ausweise (Nachfrist noch nicht abgelaufen)              | 4          |
| Nur Kurs 1 besucht  | 24         |
|   |            |
| <b><i>Ablauf im 2010</i></b>  | <b>62</b>  |
| Nichts gemacht  | 47         |
| Nur Kurs 1 besucht  | 4          |
| beide Kurse besucht   | 11         |

## Beurteilung

Gründe der Nichtabsolvierung:

- Vergessen
- Umzug ins Ausland
- Annullierte Ausweise

## **Kunden die die Kurse nicht absolvieren**

Konsequenz:

- Kunden fahren ohne gültige Fahrberechtigung
- Kontrolle: nicht mehr weiterfahren / Ausweis wird eingezogen / Strafverfahren wegen Fahrens ohne gültige Fahrberechtigung

## **Kunden die den Ausweis nicht umtauschen**

Konsequenz:

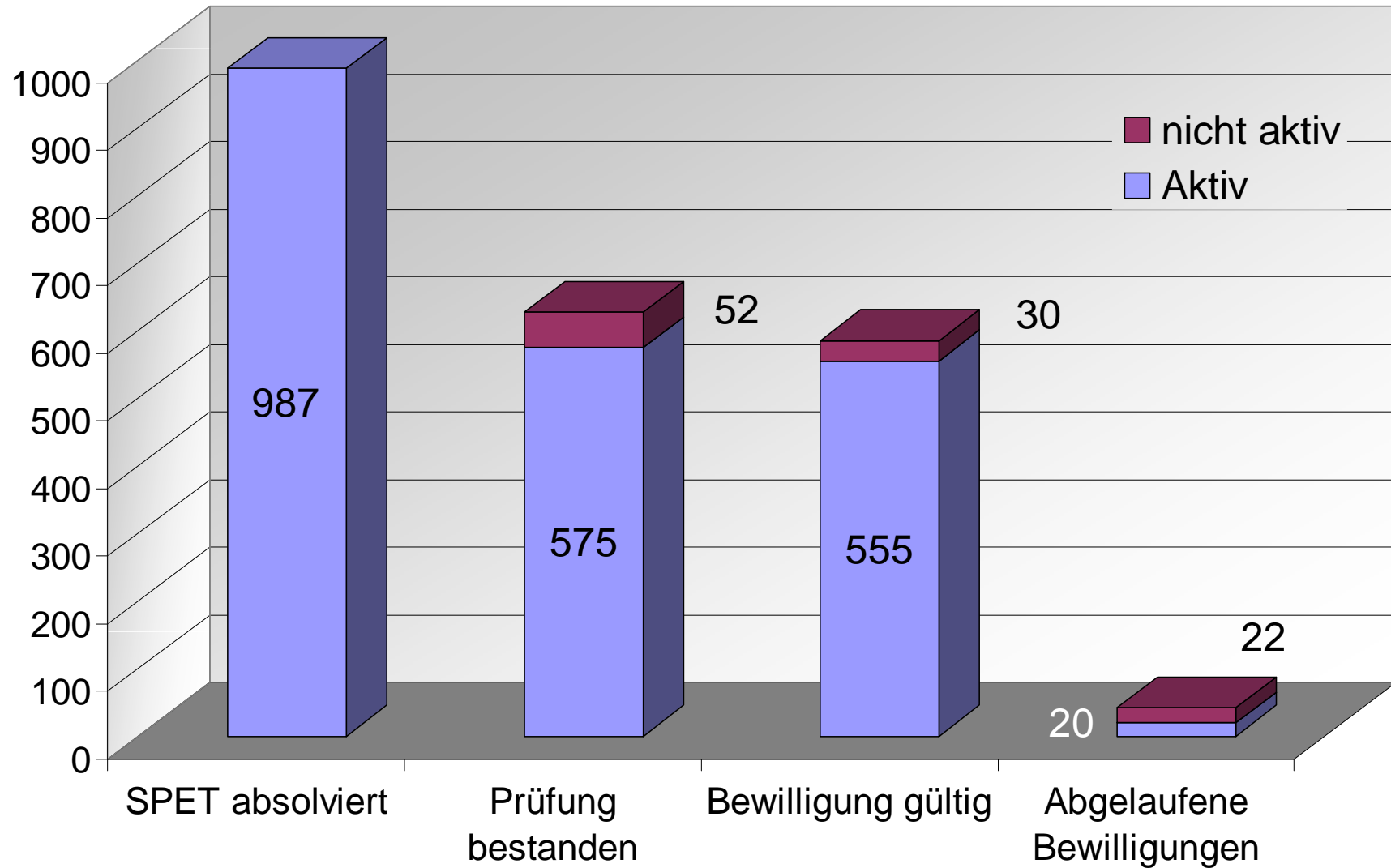
- Kunden fahren ohne gültigen Ausweis
- Kontrolle: nicht mehr weiterfahren / Ausweis wird eingezogen / Strafverfahren wegen Fahrens ohne gültigen Ausweis

## Ausblick 2010

|                                 |               |              |
|---------------------------------|---------------|--------------|
| <b>Ablaufende Ausweise 2010</b> | <b>48'742</b> | <b>100%</b>  |
| ➤ Kurse bereits absolviert      | <b>34'694</b> | <b>71.2%</b> |
| ➤ 1 Kurs absolviert             | <b>8'149</b>  | <b>16.7%</b> |
| ➤ Nichts unternommen            | <b>5'899</b>  | <b>12.1%</b> |

Stand per 31.3.2010

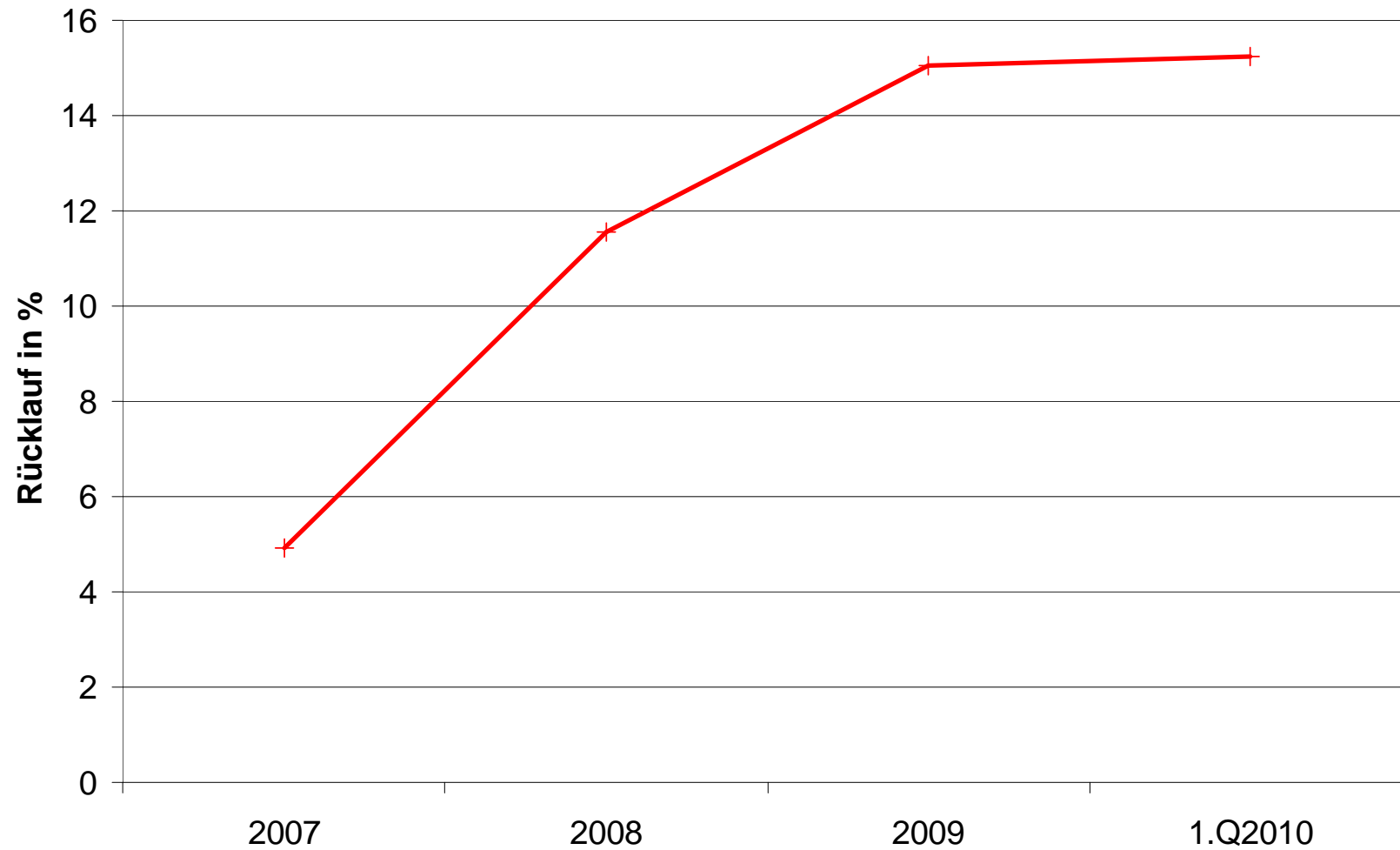
**Moderatoren**



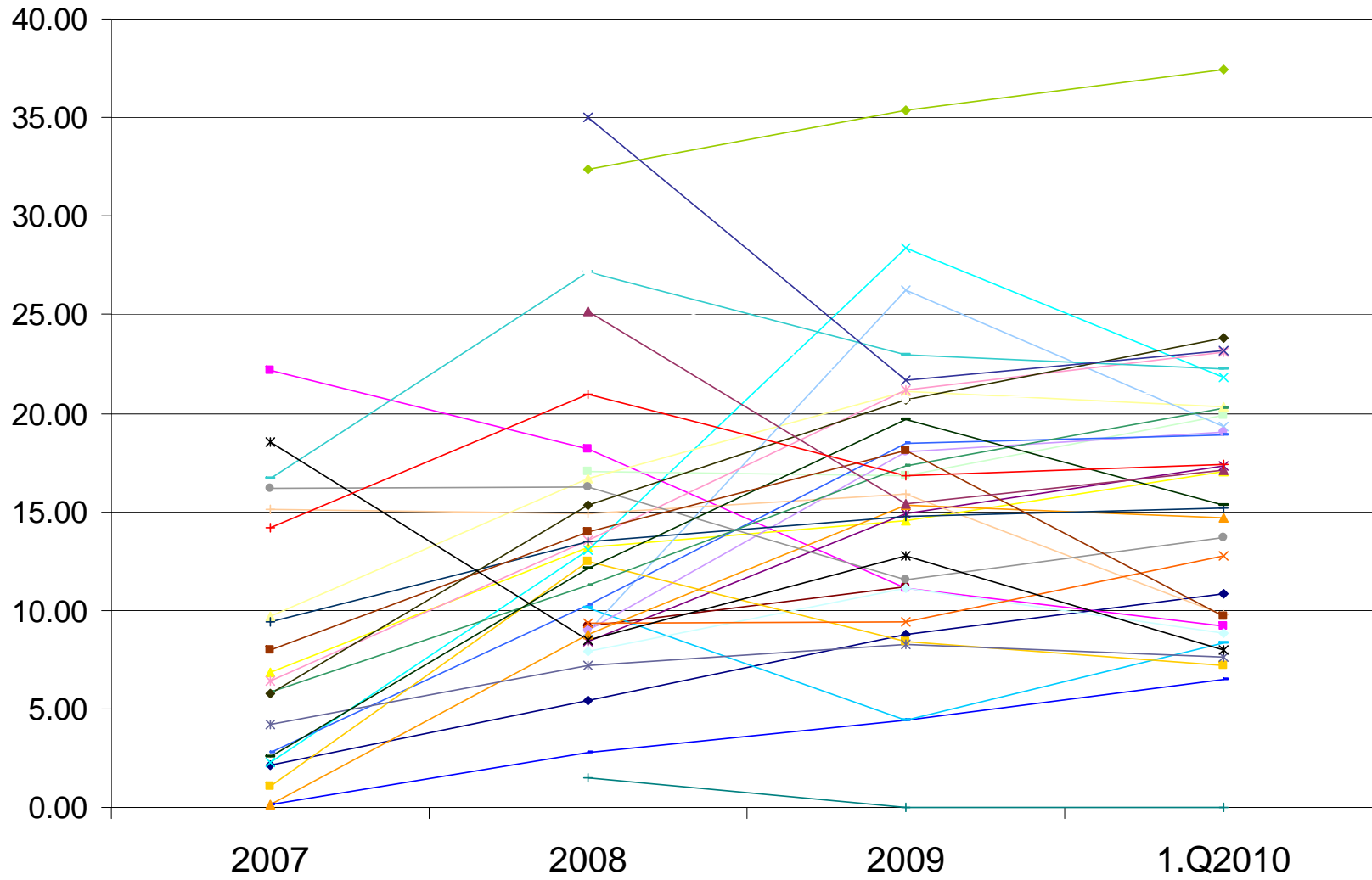
## Auswertung Moderatoreneinsätze 2009

|                                      |        |
|--------------------------------------|--------|
| Moderatoren im Einsatz               | 541    |
| Anzahl Moderatoreneinsätze           | 19'750 |
| Anzahl Kursmoderatoreneinsätze WAB 1 | 5'877  |
| ➤ Anzahl Kurse WAB 1                 | 4'948  |
| ➤ Moderatoren / Kurs                 | 1.19   |
| ➤ Teilnehmer / Kurs                  | 10.79  |
| Anzahl Kursmoderatoreneinsätze WAB 2 | 13'868 |
| ➤ Anzahl Kurse WAB 2                 | 4'007  |
| ➤ Moderatoren / Kurs                 | 3.46   |
| ➤ Teilnehmer / Kurs                  | 10.43  |

Gesamte Entwicklung



# Evaluation - Teilnehmerbefragung



## Unfälle bei WAB- Kursen 2009

Total 12 gemeldete Unfälle

- 8 in WAB-1,
- 4 in WAB-2, wovon 1 in WAB-2 Moto

Folgen:

- 9 Unfälle mit Sachschaden
- 3 Unfälle mit Verletzten

Wintereinfluss:

- 8 Unfälle ereigneten sich im Januar und Dezember.

## Unfälle bei WAB- Kursen 2009

### Ursachen:

- 2 Unfälle (davon 1 mit Verletzten) als Resultat nicht bewilligter Fahrübungen
- Unaufmerksamkeit (u.a. Auffahren / falsches Pedal betätigt)
- Ungenügende Anpassung an die (Schnee-) Verhältnisse oder ungenügende Schneeräumung
- Unklarheit über Streckenprofil (Moderator abgelenkt!)

## Unfälle bei WAB- Kursen 2009

**Jeder Unfall ist einer zuviel!**

Bei 8'955 Kursen und 95'190 Kursteilnehmerinnen und Kursteilnehmer sind wir dankbar über dieses Ergebnis!

**Herzlichen Dank für Ihre Bemühungen!**

# Erkenntnisse aus den Audits

## Auswertung der Audits Zweiphasenausbildung 2009 WAB 1

|    | 1 | 2 | 3 | 4 | 5 | 6 | G |
|----|---|---|---|---|---|---|---|
| 1  | B | D | D | A | A | A | C |
| 5  | D | B | B | B | A | A | C |
| 11 | C | B | A | A | C | A | C |
| 13 | B | A | A | A | A | A | B |
| 14 | C | B | C | B | A | B | C |
| 15 | C | B | C | A | C | C | C |
| 17 | A | A | A | A | A | A | A |
| 31 | A | A | A | A | A | A | A |
| 35 | A | B | A | A | A | A | A |
| 38 | A | A | B | A | A | A | B |

|   |                    |
|---|--------------------|
| 1 | Kursinhalte        |
| 2 | Ablauf             |
| 3 | Moderation         |
| 4 | Infrastruktur      |
| 5 | Sicherheit         |
| 6 | Qualitätssicherung |
| G | Gesamturteil       |

Nachaudit verfügt

Nachaudit bestanden

Gemäss Richtlinien  
Mängel festgestellt

Grosse Mängel festgestellt  
Ungenügend

## Fakten und Erkenntnisse aus den Audits zum Kurstag 1

- Erkannte Mängel betrafen hauptsächlich:  
Kursinhalte entsprechen nicht den Weisungen (60%);  
den Kursablauf (60%);  
die mangelhafte Moderation (50%).
- Bereits im gleichen Jahr konnten drei dieser Nachaudits durchgeführt werden.
- Zwei Nachaudits verliefen gemäss den Richtlinien; beim dritten Nachaudit wurden noch Mängel in der Moderation festgestellt.

### Wege zu einem erfolgreichen Nachaudit Kurstag 1

- Die schwerwiegendsten Mängel wurden beim Umsetzen der **Kursinhalte nach den Weisungen** festgestellt.
- Mit dem Weiterbildungskurs „**Weisungen Anhang 2**“ konnten diejenigen Kursveranstalter, welche im Bezug zu den Weisungen Probleme hatten, gezielt geschult werden.
- Dies führte dazu, dass die Nachaudits positiv verliefen, und dass die Kurse nun weisungskonform durchgeführt werden.

# Erkenntnisse aus den Audits

## Auswertung der Audits Zweiphasenausbildung 2009 WAB 2

|    | 1 | 2 | 3 | 4 | 5 | 6 | G |
|----|---|---|---|---|---|---|---|
| 2  | A | B | B | A | C | B | B |
| 3  | A | A | A | A | A | A | A |
| 4  | A | A | B | A | A | B | B |
| 6  | B | B | B | B | C | A | B |
| 7  | A | B | A | A | B | B | A |
| 8  | A | A | A | A | B | B | A |
| 9  | A | A | B | B | A | A | B |
| 10 | A | A | B | A | A | A | A |
| 12 | A | A | A | A | A | A | A |
| 16 | A | A | A | A | A | A | A |
| 18 | A | A | A | A | A | A | A |
| 19 | A | A | B | A | A | A | B |
| 20 | A | A | A | A | A | A | A |
| 21 | A | A | A | A | A | A | A |
| 22 | A | A | A | A | A | A | A |
| 23 | A | B | B | A | B | A | B |
| 24 | A | A | A | A | A | A | A |
| 25 | B | B | B | B | D | A | B |
| 26 | A | C | B | A | A | C | C |
| 27 | B | B | B | B | B | A | B |
| 28 | A | B | B | A | B | A | B |
| 29 | A | A | A | A | A | A | A |
| 30 | B | B | B | A | A | A | A |
| 32 | A | A | A | A | A | A | A |
| 33 | A | B | B | A | A | A | B |
| 34 | A | A | B | A | A | A | A |
| 36 | A | B | C | A | A | A | B |
| 37 | B | A | B | B | A | A | B |
| 39 | A | A | A | A | A | A | A |
| 40 | A | A | B | A | A | A | A |
| 41 | A | B | B | A | B | A | B |
| 42 | B | A | B | B | A | A | B |

|                      |
|----------------------|
| 1 Kursinhalte        |
| 2 Ablauf             |
| 3 Moderation         |
| 4 Infrastruktur      |
| 5 Sicherheit         |
| 6 Qualitätssicherung |
| G Gesamturteil       |

Nachaudit verfügt

Nachaudit bestanden

|                            |
|----------------------------|
| Gemäss Richtlinien         |
| Mängel festgestellt        |
| Grosse Mängel festgestellt |
| Ungenügend                 |

## Fakten und Erkenntnisse aus den Audits zum Kurstag 2

- In diesem Jahr wurden an diesem Nachaudit nur noch kleinere Mängel festgestellt.
- Die bei den Audits erkannten Mängel betrafen hauptsächlich:
  - die mangelhafte Moderation (60%);
  - den Kursablauf (40%);
  - Kursinhalte entsprechen nicht den Weisungen (20%).

## Die Moderation beim Kurstag 2

- Bei der Hälfte der Audits des Kurstages 1 wurde die Moderation bemängelt. Beim Kurstag 2 liegt dieser Anteil bereits auf einem beträchtlich hohen Niveau von 60 Prozent.
- Meist wurde am Kurstag 2 die Moderation anlässlich der „Vorstellungsrunde“ und bei der Theorie „Umwelt“ beanstandet.
- Es wird empfohlen, dass den Moderatoren nahegelegt wird, anlässlich der Moderatorenweiterbildung schwer-gewichtig Kurse zu besuchen, welche sie im oft bemängelten Bereich der Moderation weiter bringen.

## Vorstellungsrunde und Bilanz im Kurstag 2

- Grundsätzlich müssen dabei nicht alle eingesetzten Moderatoren anwesend sein.
- Bei Audits wurden jedoch zum Teil Differenzen bei der Effizienz der Vorstellungsrunden festgestellt. Dies hat dazu geführt, dass ab und zu auf den Auditberichten von unseren QS-Experten der Wunsch geäußert wurde, dass doch bei der Vorstellungsrunde alle Moderatoren dabei sein sollten.
- Dass die Bilanz am Kursende vielfach nur von einem einzigen Moderatoren durchgeführt wird, wurde auf keinem Auditbericht bemängelt.

## Vorstellungsrunde und Bilanz im Kurstag 2

- Die Vorstellungsrunde darf jedoch nicht nur eine „Alibiübung“ sein!
- Die Erkenntnisse und Informationen aus der Vorstellungsrunde sind zwingend bei der Gruppeneinteilung zu berücksichtigen!
- Die nicht anwesenden Moderatoren sind durch den Hauptmoderator vor den Feedbackfahrten über die Erkenntnisse aus der Vorstellungsrunde ihrer Gruppe zu informieren!

## Streckenprofil der Feedback- und Ecofahrten im Kurstag 2

- Diese Streckenprofile müssen bei der **erstmaligen** Eingabe eines Kurstages 2 an einem neuen Standort beim VSR eingereicht werden.
- Bei der Prüfung des Gesuches kann anhand dieses Papiers überprüft werden, ob die gewählte Strecke die nötigen Kriterien erfüllt. Meistens wurden die von Ihnen gewählten Strecken von den QS-Experten nicht kritisiert, ja oftmals sogar speziell gelobt.
- Nach der Bewilligung des Kurses darf und soll diese eingegebene Strecke „leben“. Denn die Verkehrssituationen verändern sich ja laufend. Anpassungen müssen nicht mehr eingereicht werden.
- Bei einem Audit haben die Moderatoren die Strecke zu kennen und unseren QS-Experten die aktuelle Strecke in einer geeigneten schriftlichen Form abzugeben.

## Agenda

- Begrüssung
- Informationen
- Statistiken
- Erkenntnisse aus den Audits
- Arbeiten mit SARI
- Sinus – Report: Verkehrsunfälle mit Motorrädern
- Verschiedenes und Umfrage

## Verwaltung Kursteilnehmer in SARI

- Kursteilnehmer können nach Ablauf der Nachfrist keinem Kurs mehr zugewiesen werden.
- Kursteilnehmer, welche zum Kurs nicht erschienen sind, müssen aus dem Kurs entfernt werden.
- Prozess: Ausdruck der Fahrberechtigung angepasst, Kursveranstalter können Bestätigung immer korrekt ausdrucken.
- Kursbetätigungen sind unmittelbar nach dem Kurs auszudrucken (ein „nicht ausdrucken“ von Kursbestätigungen aufgrund unbezahlter Rechnungen ist nicht zulässig)

Kontaktstelle neu: asa

## Verwaltung Kurse in SARI

- Kurse **müssen 6 Wochen** vor Durchführung in SARI eröffnet werden (in CZV –Weiterbildung bereits aktiv! / Aktivierung in SARI **per 1. Juli 2010**)
- Kursteilnehmer sollen vor dem Kurstag eingetragen werden.  
Nachträgliche Mutationen sind möglich
- Absage von Kursen sind min. **4 Tage\*** vor Kursdatum direkt dem VSR mitzuteilen

\* fehlerhafte Zahl korrrgiert!



Qualitätssicherung  
Zweiphasenausbildung

Schweizerischer  
Verkehrssicherheitsrat

asa

ASSOCIATION DES SERVICES DES AUTOMOBILES  
VEREINIGUNG DER STRASSENVERKEHRSSÄMTER  
ASSOCIAZIONE DEI SERVIZI DELLA CIRCOLAZIONE

## VERPFLICHTUNGSERKLÄRUNG FÜR VERANSTALTER VON WAB-KURSEN

genehmigt von der QSK am 17.06.08

Der obgenannte und nachstehend unterzeichnende Kursveranstalter verpflichtet sich:

1. Bei jeder Durchführung von WAB-Kursen stets die Verkehrszulassungsverordnung VZV, die Bestimmungen der Weisungen des ASTRA sowie die Anforderungen der QSK an die Kursveranstalter und Moderatoren einzuhalten.
2. Den Kurs gemäss dem beim VSR eingereichten Gesuch durchzuführen. Allfällige Änderungen bezüglich der Organisationsstruktur, des Programms, des Qualitätssicherungssystems, der Versicherungen, der Durchführung des Kurses, der Infrastruktur und des Lehrpersonals sind der QSK umgehend zu melden.
3. Das System für Administration, Registrierung und Information SARI einzusetzen und nachzuführen.
4. Die Kursdaten **mindestens sechs Wochen** vor Beginn der WAB-Kurse im SARI einzutragen.
5. Kursabsagen **mindestens zwei Arbeitstage** vor dem Kurstag dem Sekretariat des Verkehrssicherheitsrates mitzuteilen.

## SINUS-Report 2009

### Verkehrsunfälle mit Motorrädern



## SINUS-Report 2009

- **Der grösste Anteil der Strassenverkehrsoffer entfällt auf die Pw-Insassen**  
*1599 Schwerverletzte, 156 Getötete*
- **An zweiter Stelle folgen bereits die Motorradfahrer**  
*1374 Schwerverletzte, 83 Getötete*
- **Steigende Zahl von Motorradfahrern mit einem schweren Unfall**  
*Im Tessin + 48 %, Romandie + 31 %, Deutschschweiz + 2 %*

## SINUS-Report 2009

- **Die häufigsten Unfalltypen sind**
  - *Schleuder- / Selbstunfälle*
  - *Kollisionsunfälle beim Abbiegen oder Queren*
- **Der primäre Grund bei den Schleuder-/Selbstunfällen liegt in der unangepassten oder überhöhten Geschwindigkeit**
- **Mehr als die Hälfte der Kollisionsunfälle wird ausschliesslich durch Fehler der Kollisionsgegner verursacht**

## SINUS-Report 2009

- **Folgerungen**

*Die Motorradfahrer sind bereits in der Grundausbildung für ihr sehr hohes Unfallrisiko zu sensibilisieren*

*Sicheres Verhalten kann durch Kontrollen und Sanktionen erwirkt werden*

*Eine qualitativ hochwertige Schutzausrüstung soll propagiert werden*

- **Handlungsbedarf ?**

**JA**

## SINUS-Report 2009

### 1. Phase

- **Praktische Grundschulung**
  - *Durchführung gemäss Weisungen ASTRA*
  - *Appell an SFV gerichtet*
  - *Kontrolle ohne Voranmeldung*
- **Verkehrskundeunterricht**
  - *Partnerkunde; Projekt OPERA-3*
- **Praktische Führerprüfung**
  - *Arbeit in der Kommission Führerprüfung asa*

## SINUS-Report 2009

### 2. Phase

- **WAB A-Kurse**
  - *Sensibilisierung statt Perfektionierung*
  - *Schutzausrüstung für Teilnehmende und Moderatoren*
- **WAB B-Kurse**
  - *Sensibilisierung der Teilnehmenden*
  - *Projekt OPERA-3*